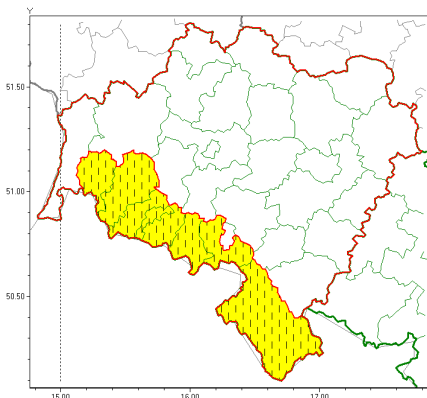


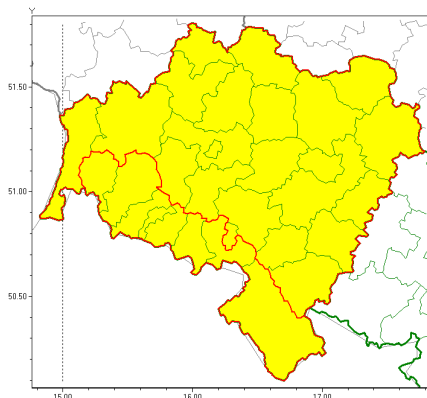


### Zasięg ostrzeżeń w województwie

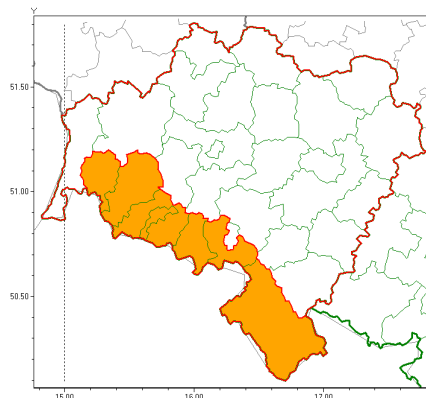
Intensywne opady śniegu  
2022-02-01 11:45



Silny wiatr  
2022-02-01 11:45



Zawieje/zamiecie śnieżne  
2022-02-01 11:45



**WOJEWÓDZTWO DOLNOŚLĄSKIE**  
**OSTRZEŻENIA METEOROLOGICZNE ZBIORCZO NR 21**  
**WYKAZ OBLIWI I ZAGROZEŃ**  
**o godz. 11:45 dnia 01.02.2022**

<b>Zjawisko/Stopień zagrożenia</b>	Intensywne opady śniegu/1 ZMIANA
<b>Obszar (w nawiasie numer ostrzeżenia dla powiatu)</b>	powiaty: Jelenia Góra(16), kamiennogórski(16), karkonoski(16), kłodzki(18), lubuski(16), lwówecki(16), wałbrzyski(15)
<b>Ważność</b>	od godz. 17:00 dnia 01.02.2022 do godz. 17:00 dnia 02.02.2022
<b>Prawdopodobieństwo</b>	85%
<b>Przebieg</b>	Prognozowane są opady śniegu, powyżej 600 m n.p.m. powodujące miejscami przyrost pokrywy śnieżnej od 10 cm do 20 cm.
<b>SMS</b>	IMGW-PIB OSTRZEŻENIA: NIEG/1 dolnośląskie (7 powiatów) od 17:00/01.02 do 17:00/02.02.2022 przyrost pokrywy 20 cm. Dotyczy powiatów: Jelenia Góra, kamiennogórski, karkonoski, kłodzki, lubuski, lwówecki i wałbrzyski.
<b>RSO</b>	Woj. dolnośląskie (7 powiatów), IMGW-PIB wydał ostrzeżenie pierwszego stopnia o intensywnych opadach śniegu
<b>Uwagi</b>	Korekta daty ważności ostrzeżenia
<b>Zjawisko/Stopień zagrożenia</b>	Silny wiatr/1
<b>Obszar (w nawiasie numer ostrzeżenia dla powiatu)</b>	powiaty: bolesławiecki(11), dzierżoniowski(11), głogowski(11), górowski(11), jaworski(11), Jelenia Góra(17), kamiennogórski(17), karkonoski(17), kłodzki(19), Legnica(11), legnicki(11), lubuski(17), lubuski(11), lwówecki(17), milicki(10), oleśnicki(10), oławski(10), polkowicki(11), strzeliński(10), redzki(10), widnicki(10), trzebnicki(10), Wałbrzych(14), wałbrzyski(16), wołowski(10), Wrocław(10), wrocławski(10), ząbkowicki(14), zgorzelecki(12), złotoryjski(11)



<b>Ważność</b>	od godz. 16:00 dnia 01.02.2022 do godz. 14:00 dnia 02.02.2022
<b>Prawdopodobieństwo</b>	85%
<b>Przebieg</b>	Prognozuje się wystąpienie silnego wiatru o średniej prędkości od 25 km/h do 40 km/h, w porywach do 75 km/h, lokalnie 80 km/h z zachodu i północnego zachodu.
<b>SMS</b>	IMGW-PIB OSTRZEŻA: WIATR/1 dolno i ście (wszystkie powiaty) od 16:00/01.02 do 14:00/02.02.2022 prędkość do 40 km/h, porywy do 80 km/h, W i NW. Dotyczy powiatów: wszystkie powiaty.
<b>RSO</b>	Woj. dolno i ście (wszystkie powiaty), IMGW-PIB wydał ostrzeżenie pierwszego stopnia o silnym wietrze
<b>Uwagi</b>	Brak.
<b>Zjawisko/Stopień zagrożenia</b>	Zawieje/zamiecie nie/2
<b>Obszar (w nawiasie numer ostrzeżenia dla powiatu)</b>	powiaty: Jelenia Góra(18), kamiennogórski(18), karkonoski(18), kłodzki(20), lubański(18), lwówecki(18), wałbrzyski(17)
<b>Ważność</b>	od godz. 17:00 dnia 01.02.2022 do godz. 14:00 dnia 02.02.2022
<b>Prawdopodobieństwo</b>	80%
<b>Przebieg</b>	Prognozowane są powyżej 600 m n.p.m. zawieje i zamiecie nie spowodowane opadami śniegu i wiatrem o średniej prędkości od 25 km/h do 40 km/h, w porywach do 80 km/h, z zachodu i północnego zachodu.
<b>SMS</b>	IMGW-PIB OSTRZEŻA: ZAMIECIE NIE NA/2 dolno i ście (7 powiatów) od 17:00/01.02 do 14:00/02.02.2022 wiatr 40 km/h, porywy 80 km/h. Dotyczy powiatów: Jelenia Góra, kamiennogórski, karkonoski, kłodzki, lubański, lwówecki i wałbrzyski.
<b>RSO</b>	Woj. dolno i ście (7 powiatów), IMGW-PIB wydał ostrzeżenie drugiego stopnia o zawiejach i zamieciach nie
<b>Uwagi</b>	Brak.
<b>Dyrektor synoptyk IMGW-PIB</b>	Michał Mercik
Opracowanie niniejsze i jego format, jako przedmiot prawa autorskiego podlega ochronie prawnej, zgodnie z przepisami ustawy z dnia 4 lutego 1994r o prawie autorskim i prawach pokrewnych (dz. U. z 2006 r. Nr 90, poz. 631 z późn. zm.). Wszelkie dalsze udostępnianie, rozpowszechnianie (przedruk, kopiowanie, wiadomości sms) jest dozwolone wyłącznie w formie dosłownej z bezwzględnym wskazaniem źródła informacji tj. IMGW-PIB.	